

**VIETA**  
PRO

# QuickStart Guide

GUÍA RÁPIDA

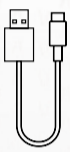
MARÍA (SUN)

VAC-31 (VM-BS3)



## What's In The Box

Qué hay en la  
caja



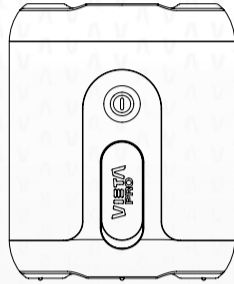
x1



x1



x1



x1

## Inputs

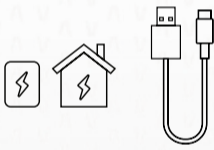
Conexiones

### CHARGER

USB type C input to charge

CARGADOR

Entrada USB tipo C como  
puerto de carga



### AUX INPUT

3.5 mm minijack audio input

ENTRADA AUXILIAR

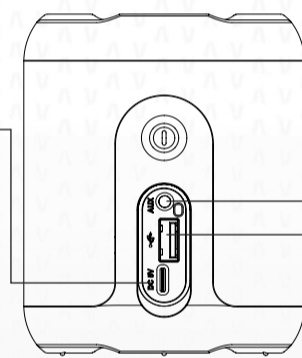
Entrada de audio 3.5 mm  
minijack

### USB PLAYER

USB type A input for USB music  
stick

REPRODUCTOR USB

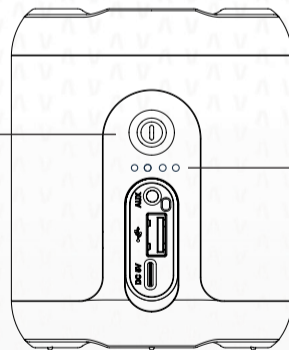
Entrada USB tipo A para memoria  
externa



## Power On/Off

Encender / Apagar

- BATTERY LEVEL  
NIVEL DE BATERÍA
- VOICE ASSISTANT  
ASSISTENTE DE VOZ
- POWER ON / OFF  
ENCENDIDO Y  
APAGADO



BATTERY LEVEL  
NIVEL DE BATERÍA

- ● ● ● FULL BATTERY  
BATERÍA COMPLETA
- ● ● ● LOW BATTERY  
BATERÍA BAJA

● SHORT PRESS  
PULSACIÓN  
CORTA

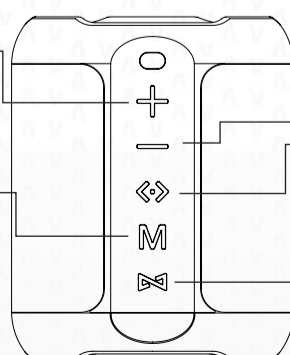
● ● DOUBLE PRESS  
PULSACIÓN DOBLE

— LONG PRESS  
PULSACIÓN  
LARGA

## Buttons

Botones

- VOLUME UP  
SUBIR VOLUMEN
- CHANGE MODE  
CAMBIAR MODO
- -BLUETOOTH MODE  
- MODO BLUETOOTH
- -FM MODE  
- MODO FM
- -USB MODE  
- MODO USB
- -AUX IN MODE  
- MODO DE ENTRADA  
AUXILIAR



● SHORT PRESS  
PULSACIÓN  
CORTA

● ● DOUBLE PRESS  
PULSACIÓN DOBLE

— LONG PRESS  
PULSACIÓN  
LARGA

- VOLUMEN DOWN  
BAJAR VOLUMEN
- PLAY / PAUSE - ANSWER PHONE  
/ END CALL  
REPRODUCIR / PAUSAR -  
RESPONDER LLAMAMDA / COLGAR
- ● NEXT TRACK  
SIGUIENTE CANCIÓN
- PREVIOUS TRACK -REJECT CALL  
CANCION ANTERIOR - RECHAZAR  
LLAMADA
- ● TRUE WIRELESS ON  
ACTIVAR TRUE WIRELESS
- ● CLEAR BLUETOOTH CONNECTION  
BORRAR CONEXIÓN BLUETOOTH
- TRUE WIRELESS OFF  
DESACTIVAR TRUE WIRELESS

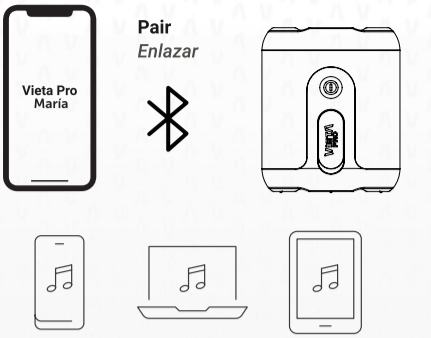
# Bluetooth Mode

## Modo Bluetooth

### TWS Mode (True Wireless Stereo)

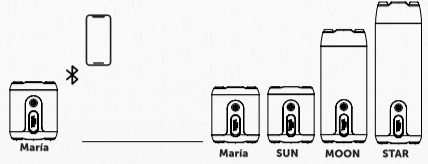
Pair 2 Vieta Pro Maria together, press the button on both speakers at the same time

Modo TWS (Stereo Real Inalámbrico)  
Enlaza 2 Vieta Pro María, pulsando el botón en ambos altavoces a la vez.



**\*\* Compatible with Vieta Pro Sun, Vieta Pro Moon And Vieta Pro Star**

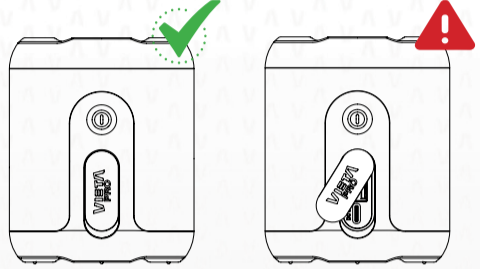
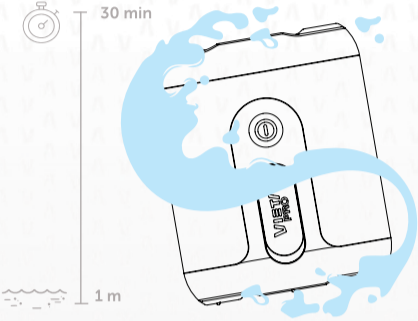
**\*\* Compatible con Vieta pro Sun, Vieta Pro Moon y Vieta Pro Star**



# Waterproof

## Resistencia al agua

IPX7



# Tech Specs

### ENG

Bluetooth version.	5.3.
Supported profiles.	A2D, AVRCP, HFP
Transmission distance.	15m.
Frequency response.	90 Hz - 10 kHz.
Driver.	2x 3Ω Woofer.
Driver size.	2x Woofer 1.5"
FM Radio Frequency.	87.5 - 108 MHz.
TWS (TrueWireless Stereo)	2 u.
Water resistance.	IPX7
Battery.	Li-Ion 3.7 V 2000 mAh.
Battery life.	Up to 13h.
Power input.	DC 5V 1A.
Charging port.	USB type C.
Charging time.	3h.
Dimensions.	85 x 114 x 85mm.
Weight.	340g.

### ESP

Versión Bluetooth.	5.3
Perfiles compatibles.	A2D, AVRCP, HFP
Distancia de transmisión.	15 m.
Respuesta frecuente.	90 Hz - 10 kHz.
Altavoz.	Woofer de 2x 3Ω.
Tamaño del Altavoz	2 altavoces de graves de 1.5".
Frecuencia de radio FM.	87,5 - 108 MHz.
TWS (estéreo inalámbrico verdadero)	2 ud.
Resistencia al agua.	IPX7.
Batería.	Li-Ion 3.7 V 2000 mAh.
Duración de la batería.	Hasta las 13h.
Entrada de alimentación.	CC 5V 1A.
Puerto de carga.	USB tipo C.
Tiempo de carga.	3 h.
Dimensiones.	85x114x85mm.
Peso.	340g.

### POR

Versão bluetooth.	5.3.
Perfis suportados.	A2D, AVRCP, HFP
Distância de transmissão.	15 m.
Resposta frequente.	90 Hz - 10 kHz.
Palestrante.	Woofer de 2x 3Ω.
Tamanho do alto-falante	2 altavoces de graves de 1.5".
Frequência de rádio FM.	87,5 - 108 MHz.
TWS (verdadeiro estereo sem fio)	2ud.
À prova d'água.	IPX7.
Bateria.	Li-Ion 3,7 V 2000 mAh.
Duração da bateria.	Hasta las 13h.
Entrada de energia.	CC 5V 1A.
Porto de carga.	USB tipo C.
Tempo de carregamento.	3 h.
Dimensões.	85x114x85mm.
Peso.	340g.

To prolong Battery Lifespan, fully charge at least once every 3 months. Battery life will vary due to usage patterns and environmental conditions. Do not expose the Vieta Pro product to liquids without removing all cable connections and close the cap tightly. Do not expose Vieta Pro product to water while charging. It may result in permanent damage to the speaker or product, and power source.

Para prolongar la vida útil de la batería, cárguela por completo al menos una vez cada 3 meses. La duración de la batería variará según los patrones de uso y las condiciones ambientales. No exponga el producto Vieta Pro a líquidos sin quitar todas las conexiones de los cables y cerrar bien la tapa. No exponga el producto Vieta Pro al agua mientras se carga. Puede provocar daños permanentes en el altavoz o el producto y en la fuente de alimentación.

Para prolongar a vida útil da bateria, carregue-a totalmente pelo menos uma vez a cada 3 meses. A duração da bateria varia de acordo com os padrões de uso e as condições ambientais. Não exponha o produto Vieta Pro a líquidos sem remover todas as conexões dos fios e fechar a tampa com segurança. Não exponha o produto Vieta Pro à água durante o carregamento. Isso pode causar danos permanentes ao alto-falante ou ao produto e a fonte de alimentação.

### DEU

Bluetooth-Version.	5.3.
Unterstützte Profile.	A2D, AVRCP, HFP
Übertragungsentfernung.	15m.
Frequenzgang.	90 Hz - 10 kHz.
Treiber.	2x 3Ω Tieftöner.
Treibergröße.	2x Tieftöner 1,5 Zoll.
FM-Radiofrequenz.	87,5 - 108 MHz.
TWS (TrueWireless Stereo)	2 u.
Wasserbeständigkeit.	IPX7
Batterie.	Li-Ion 3,7 V 2000 mAh.
Batterielebensdauer.	Bis 13 Uhr.
Leistungsaufnahme.	DC 5V 1A.
Aufladestation.	USB Typ C.
Ladezeit.	3h.
Maße.	85 x 114 x 85 mm.
Gewicht.	340g.

### FRA

Versión Bluetooth.	5.3.
Profils pris en charge.	A2D, AVRCP, HFP
Distance d'émission.	15 m.
Réponse fréquente.	90Hz - 10kHz.
Conférencier.	2x woofer 3Ω.
Taille du haut-parleur	2 haut-parleurs de graves 1.5".
Fréquence radio FM.	87,5 - 108 MHz.
TWS (véritable stéréo sans fil)	2 unités
Imperméable.	IPX7.
Batterie.	Li-Ion 3.7V 2000mAh.
Durée de la batterie.	Jusqu'à 13h00
Entrée de puissance.	CC 5V 1A.
Port de chargement.	usb de type c
Temps de chargement.	15h
Dimensions.	85x114x85mm.
Lester.	340g

### ITA

Versione Bluetooth.	5.3.
Profili supportati.	A2D, AVRCP, HFP
Distanza di trasmissione.	15 m.
Risposta frequente.	90 Hz - 10 kHz.
Altoparlante.	2x woofer da 3Ω.
Dimensioni dell'altoparlante	2 woofer da 1.5".
Frequenza radio FM.	87,5 - 108MHz.
TWS (vero stereo senza fili)	2 unità
Impermeabile.	IPX7.
Batteria.	Ioni di litio 3,7 V 2000 mAh.
Durata della batteria.	Fino alle 13:00
Ingresso alimentazione.	CC 5V 1A.
Porto di carico.	usb tipo c
Tempo di caricamento.	15:00
Dimensioni.	85x114x85 mm.
Peso.	340 g

Um the Lebensdauer des Akkus zu verlängern, laden Sie ihn mindestens alle 3 Monate vollständig auf. Die Akkulaufzeit variiert je nach Nutzungsmuster und Umgebungsbedingungen. Setzen Sie das Vieta Pro-Produkt keinen Flüssigkeiten aus, ohne alle Kabelverbindungen zu entfernen und die Kappe fest zu verschließen. Setzen Sie das Vieta Pro-Produkt während des Ladevorgangs keinem Wasser aus. Dies kann zu dauerhaften Schäden am Lautsprecher oder Produkt sowie an der Stromquelle führen.

Pour prolonger la durée de vie de la batterie, chargez-la complètement au moins une fois tous les 3 mois. La durée de vie de la batterie varie en fonction des habitudes d'utilisation et des conditions environnementales. N'exposez pas le produit Vieta Pro à des liquides sans avoir retiré toutes les connexions de câbles et fermé hermétiquement le capuchon. N'exposez pas le produit Vieta Pro à l'eau pendant le chargement. Cela peut entraîner des dommages permanents au haut-parleur ou au produit et à la source d'alimentation.

Per prolungare la durata della batteria, ricaricare completamente almeno una volta ogni 3 mesi. La durata della batteria varia in base ai modelli di utilizzo e alle condizioni ambientali. Non esporre il prodotto Vieta Pro a liquidi senza rimuovere tutti i collegamenti dei cavi e chiudere bene il tappo. Non esporre il prodotto Vieta Pro all'acqua durante la ricarica. Ciò potrebbe causare danni permanenti all'altoparlante o al prodotto e alla fonte di alimentazione.



The Bluetooth® word mark and logo are registered trademarks owned by Bluetooth SIG, Inc. Compatible with Android and Apple. "Android" is a trademark of Google Inc. "Apple" is a trademark of Apple Inc.

Designed and engineered in SPAIN. Made in P.R.C.

Diseñado y desarrollado en España. Fabricado en P.R.C. Importado y distribuido en Europa por FRAMASON AUDIO S. A. Imported and distributed in USA by BELISA LLC, 6420 Rea Road Suite A1 #252, Charlotte, NC 28277, USA. VIETA® is a trademark of FRAMASON AUDIO, SA.

FRAMASON AUDIO S. A  
C/ Tuset 5-11 | 2ªA | 08006 Barcelona, Spain.

www.vietapro.com

✉ Europe: service@vieta.es

