



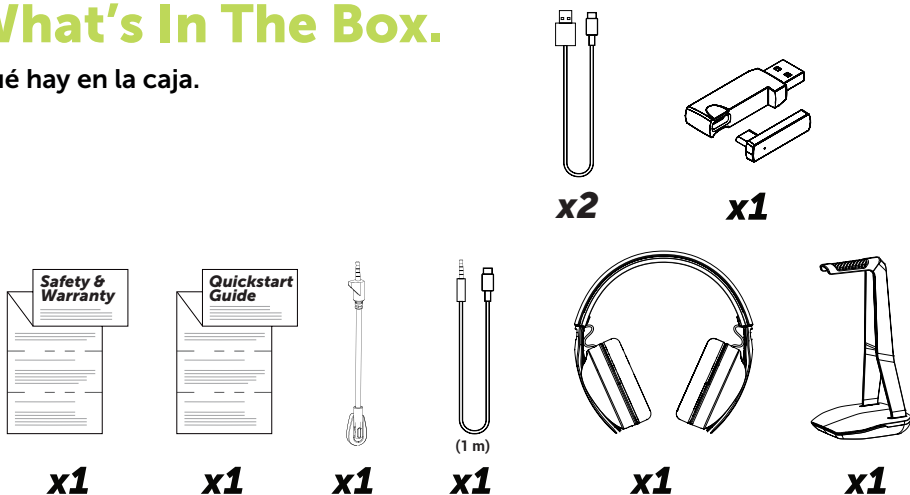
Nova. QuickStart Guide.

Guía rápida.

VGA-HB300

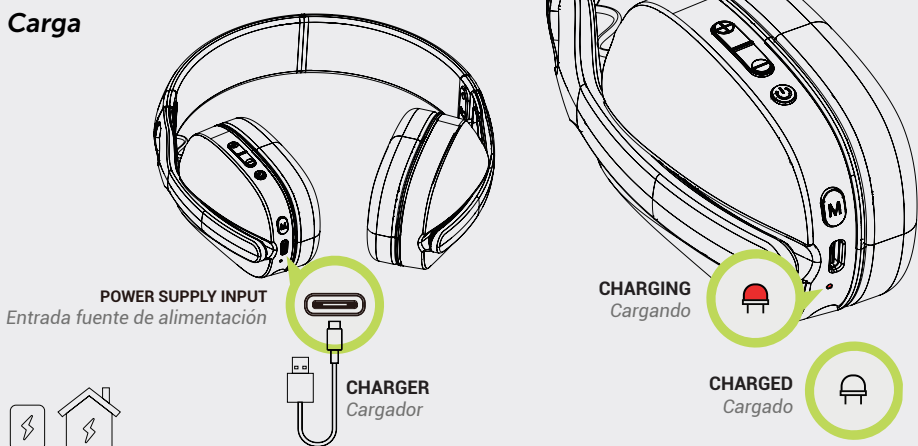
What's In The Box.

Qué hay en la caja.



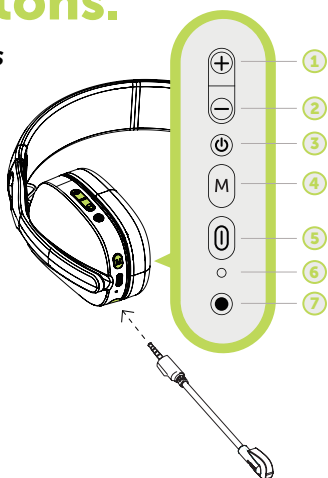
Charge.

Carga



Buttons.

Botones

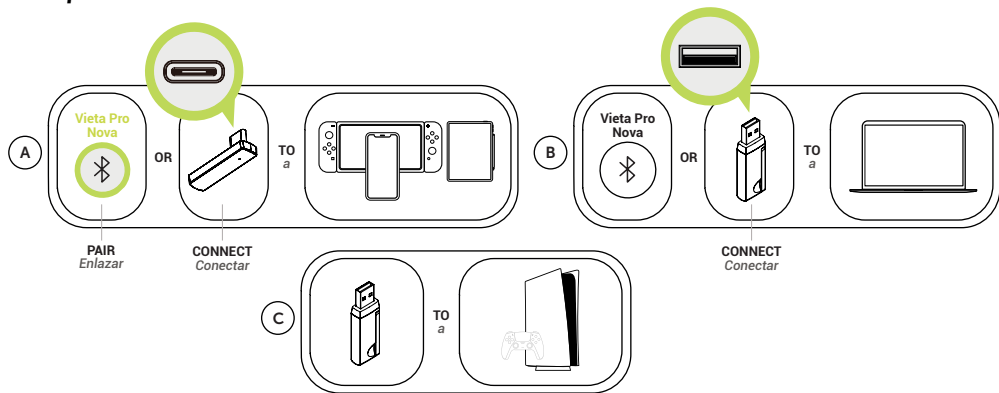


- 1 ● VOLUME UP Subir volumen
- 2 ● NEXT TRACK Siguiente canción
- 3 ● VOLUME DOWN Bajar volumen
- 4 ● PREVIOUS TRACK Canción anterior
- 5 ● PLAY / PAUSE Reproducir / Pausar
- 6 ● POWER ON / OFF Encender / Apagar
- 7 ● MICROPHONE ON / OFF
Micrófono Encendido / Apagado
- USB / BLUETOOTH MODE
Modo USB / Bluetooth
- TURN ON / OFF RGB LIGHTS
Encender / apagar luces RGB
- 5 [] TYPE C INPUT Entrada Tipo C
- 6 [] LED LIGHT Luz Led
- 7 [] MINI JACK INPUT Entrada Minijack

● 1 CLICK ●● 2 CLICKS [] HOLD DOWN
Mantener pulsado

Compatibility.

Compatibilidad



Tech Specs

ENG

Bluetooth.	5.3 (JL7018M).
USB Mode.	2.4 GHz 20 ms latency.
Supported profiles.	A2DP, AVCTP, AVRCP, HFP, SPP, SMP.
Transmission distance.	10 m.
Battery.	3.7V 800mAh.
Play time.	40 h.
Charging time.	2.5 h.
Charging port.	USB type C.
Input power.	5V 0.5A.
Headphones dimensions.	175 x 190 x 70 mm.
Stand dimensions.	128 x 260 x 123 mm.
Headphones weight.	211 g.
Stand weight.	265 g.

To extend the battery life, fully charge it at least once every 3 months. Battery life will vary based on usage patterns and environmental conditions. Do not expose the Vieta Pro product to water while charging. It may result in permanent damage to the product and power source.

ESP

Bluetooth.	5.3 (JL7018M).
USB Mode.	2.4 GHz 20 ms latency.
Supported profiles.	A2DP, AVCTP, AVRCP, HFP, SPP, SMP.
Transmission distance.	10 m.
Battery.	3.7V 800mAh.
Play time.	40 h.
Charging time.	2.5 h.
Charging port.	USB type C.
Input power.	5V 0.5A.
Headphones dimensions.	175 x 190 x 70 mm.
Stand dimensions.	128 x 260 x 123 mm.
Headphones weight.	211 g.
Stand weight.	265 g.

Para extender la vida útil de la batería, cárguela completamente al menos una vez cada 3 meses. La duración de la batería variará según los patrones de uso y las condiciones ambientales. No exponga el producto Vieta Pro al agua mientras se carga. Puede provocar daños permanentes en el producto y la fuente de alimentación.

POR

Bluetooth.	5.3 (JL7018M).
Modo USB.	2.4 GHz 20 ms de latência.
Perfis suportados.	A2DP, AVCTP, AVRCP, HFP, SPP, SMP.
Distância de transmissão.	10 m.
Bateria.	3.7V 800mAh.
Tempo de reprodução.	40 h.
Tempo de carregamento.	2.5 h.
Porta de carregamento.	USB tipo C.
Potência de entrada.	5V 0.5A.
Dimensões dos fones de ouvido.	175 x 190 x 70 mm.
Dimensões do suporte.	128 x 260 x 123 mm.
Peso dos fones de ouvido.	211 g.
Peso do suporte.	265 g.

Para prolongar a vida útil da bateria, carregue-a completamente pelo menos uma vez a cada 3 meses. A vida útil da bateria variará de acordo com os padrões de uso e as condições ambientais. Não exponha o produto Vieta Pro à água durante o carregamento. Isso pode resultar em danos permanentes ao produto e à fonte de energia.

DEU

Bluetooth.	5.3 (JL7018M).
USB-Modus.	2.4 GHz 20 ms Latenz.
Unterstützte Profile.	A2DP, AVCTP, AVRCP, HFP, SPP, SMP.
Übertragungsdistanz.	10 m.
Batterie.	3.7V 800mAh.
Spielzeit.	40 Std.
Ladezeit.	2.5 Std.
Ladeanschluss.	USB Typ C.
Eingangleistung.	5V 0.5A.
Kopfhörermaße.	175 x 190 x 70 mm.
Ständermaße.	128 x 260 x 123 mm.
Kopfhörergewicht.	211 g.
Ständergewicht.	265 g.

Um die Batteriebensdauer zu verlängern, laden Sie sie mindestens einmal alle 3 Monate vollständig auf. Die Batteriebensdauer variiert je nach Nutzungsverhalten und Umgebungsbedingungen. Setzen Sie das Vieta Pro-Produkt während des Ladevorgangs nicht Wasser aus. Dies kann zu dauerhaften Schäden am Produkt und der Stromquelle führen.

FRA

Bluetooth.	5.3 (JL7018M).
Mode USB.	2.4 GHz 20 ms de latence.
Profilis pris en charge.	A2DP, AVCTP, AVRCP, HFP, SPP, SMP.
Distance de transmission.	10 m.
Batterie.	3.7V 800mAh.
Temps de lecture.	40 h.
Temps de charge.	2.5 h.
Port de charge.	USB type C.
Puissance d'entrée.	5V 0.5A.
Dimensions des écouteurs.	175 x 190 x 70 mm.
Dimensions du support.	128 x 260 x 123 mm.
Poids des écouteurs.	211 g.
Poids du support.	265 g.

Pour prolonger la durée de vie de la batterie, chargez-la complètement au moins une fois tous les 3 mois. La durée de vie de la batterie variera en fonction des habitudes d'utilisation et des conditions environnementales. N'exposez pas le produit Vieta Pro à l'eau pendant la charge. Cela peut entraîner des dommages permanents au produit et à la source d'alimentation.

ITA

Bluetooth.	5.3 (JL7018M).
Modalità USB.	2.4 GHz 20 ms di latenza.
Profili supportati.	A2DP, AVCTP, AVRCP, HFP, SPP, SMP.
Distanza di trasmissione.	10 m.
Batteria.	3.7V 800mAh.
Tempo di riproduzione.	40 h.
Tempo di ricarica.	2.5 h.
Porta di ricarica.	USB tipo C.
Potenza in ingresso.	5V 0.5A.
Dimensioni delle cuffie.	175 x 190 x 70 mm.
Dimensioni del supporto.	128 x 260 x 123 mm.
Peso delle cuffie.	211 g.
Peso del supporto.	265 g.

Per prolungare la durata della batteria, caricarla completamente almeno una volta ogni 3 mesi. La durata della batteria varierà in base ai modelli di utilizzo e alle condizioni ambientali. Non esporre il prodotto Vieta Pro all'acqua durante la ricarica. Ciò potrebbe causare danni permanenti al prodotto e alla fonte di alimentazione.



The Bluetooth® word mark and logo are registered trademarks owned by Bluetooth SIG, Inc. Compatible with Android and Apple. "Android" is a trademark of Google Inc. "Apple" is a trademark of Apple Inc.

Designed and engineered in SPAIN. Made in P.R.C.

Diseñado y desarrollado en España. Fabricado en P.R.C. Importado y distribuido en Europa por FRAMASON AUDIO S. A.

VIETA® is a trademark of FRAMASON Audio, SA.

FRAMASON AUDIO S. A
C/ Tuset 5-11 | 2ªA | 08006 Barcelona, Spain.
www.vietapro.com

✉ Europe: service@vieta.es

