

**VIETA
PRO**

QuickStart Guide

GUÍA RÁPIDA

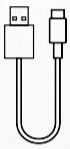
Moon

VM-BS4



What's In The Box

Qué hay en la
caja



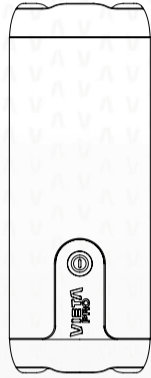
x1



x1



x1



x1

Inputs

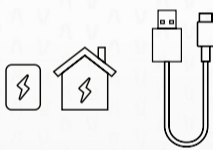
Conexiones

CHARGER

USB type C input to charge

CARGADOR

Entrada USB tipo C como
puerto de carga



AUX INPUT

3.5 mm minijack audio input

ENTRADA AUXILIAR

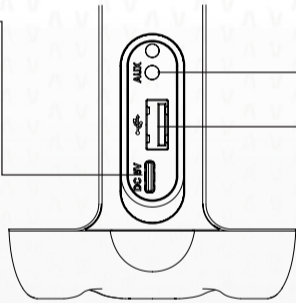
Entrada de audio 3.5 mm
minijack

USB PLAYER

USB type A input for USB music
stick

REPRODUCTOR USB

Entrada USB tipo A para memoria
externa



Power On/Off

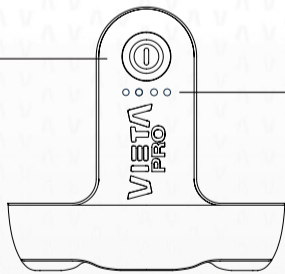
Encender / Apagar

- BATTERY LEVEL
NIVEL DE BATERÍA
- VOICE ASSISTANT
ASISTENTE DE VOZ
- POWER ON / OFF
ENCENDIDO Y
APAGADO



BATTERY LEVEL
NIVEL DE BATERÍA

- FULL BATTERY
BATERÍA COMPLETA
- LOW BATTERY
BATERÍA BAJA



- SHORT PRESS
PULSACIÓN
CORTA

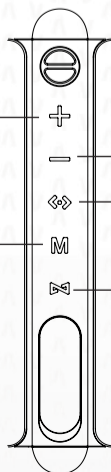
- DOUBLE PRESS
PULSACIÓN DOBLE

- LONG PRESS
PULSACIÓN
LARGA

Buttons

Botones

- VOLUME UP
SUBIR VOLUMEN
- CHANGE MODE
CAMBIAR MODO
- - BLUETOOTH MODE
- MODO BLUETOOTH
- -FM MODE
-MODO FM
- -USB MODE
-MODO USB
- -AUX IN MODE
-MODO DE ENTRADA
AUXILIAR



- VOLUMEN DOWN
BAJAR VOLUMEN
- PLAY / PAUSE -ANSWER PHONE
/ END CALL
REPRODUCIR / PAUSAR -
RESPONDER LLAMADA / COLGAR
- NEXT TRACK
SIGUIENTE CANCIÓN
- PREVIOUS TRACK -REJECT CALL
CANCION ANTERIOR - RECHAZAR
LLAMADA
- TRUE WIRELESS ON
ACTIVAR TRUE WIRELESS
- CLEAR BLUETOOTH CONNECTION
BORRAR CONEXIÓN BLUETOOTH
- TRUE WIRELESS OFF
DESACTIVAR TRUE WIRELESS

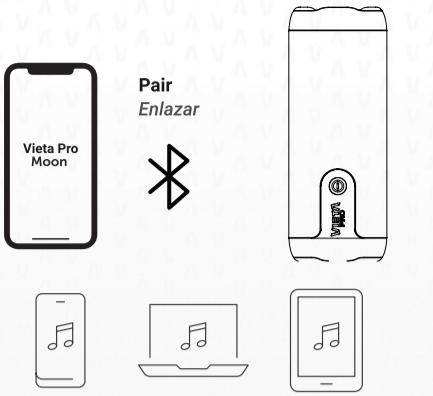
- SHORT PRESS
PULSACIÓN
CORTA

- DOUBLE PRESS
PULSACIÓN DOBLE

- LONG PRESS
PULSACIÓN
LARGA

Bluetooth Mode

Modo Bluetooth

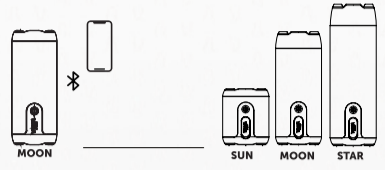


TWS Mode (True Wireless Stereo)

Pair 2 Vieta Pro Moon together, press the button on both speakers at the same time

Modo TWS (Stereo Real Inalámbrico)
Enlaza 2 Vieta Pro Moon, pulsando el botón en ambos altavoces a la vez.

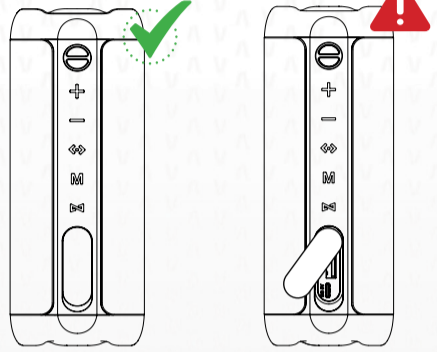
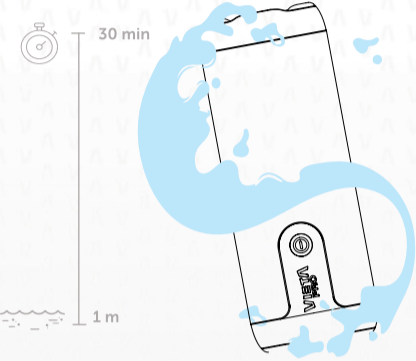
**** Compatible with Vieta Pro Sun And Vieta Pro Star**
**** Compatible con Vieta Pro Sun y Vieta Pro Star**



Waterproof

Resistencia al agua

IPX7



Tech Specs

ENG

Bluetooth version.	5.3.
Supported profiles.	A2D, AVRCP, HFP
Transmission distance.	15m.
Frequency response.	80 Hz - 15 kHz.
Driver.	1x 6Ω Woofer + 1x 3Ω Tweeter.
Driver size.	Woofer 39 x 74 mm + Tweeter 1.5".
FM Radio Frequency.	87.5 - 108 MHz.
TWS (TrueWireless Stereo)	2 u.
Water resistance.	IPX7
Battery.	Li-Ion 3.7 V 2000 mAh.
Battery life.	Up to 13h.
Power input.	DC 5V 1A.
Charging port.	USB type C.
Charging time.	3h.
Dimensions.	74 x 74 x 194 mm.
Weight.	437 g.

To prolong Battery Lifespan, fully charge at least once every 3 months. Battery life will vary due to usage patterns and environmental conditions. Do not expose the Vieta Pro product to liquids without removing all cable connections and close the cap tightly. Do not expose Vieta Pro product to water while charging. It may result in permanent damage to the speaker or product, and power source.

ESP

Versión Bluetooth.	5.3.
Perfiles compatibles.	A2D, AVRCP, HFP.
Distancia de transmisión.	15 m.
Respuesta frecuente.	80 Hz - 15 kHz.
Altavoz.	1 altavoz de graves de 6Ω + 1 altavoz de agudos de 3Ω.
Tamaño del Altavoz	Woofer 39 x 74 mm + Tweeter 1.5".
Frecuencia de radio FM.	87.5 - 108 MHz.
TWS (estéreo inalámbrico verdadero)	2 u.
Resistencia al agua.	IPX7
Batería.	Li-Ion 3.7 V 2000 mAh.
Duración de la batería.	Até 13h.
Entrada de alimentación.	DC 5V 1A.
Puerto de carga.	USB tipo C.
Tiempo de carga.	3 horas
Dimensiones.	74 x 74 x 194 mm.
Peso.	437 g.

Para prolongar la vida útil de la batería, cárguela por completo al menos una vez cada 3 meses. La duración de la batería variará según los patrones de uso y las condiciones ambientales. No exponga el producto Vieta Pro a líquidos sin quitar todas las conexiones de los cables y cerrar bien la tapa. No exponga el producto Vieta Pro al agua mientras se carga. Puede provocar daños permanentes en el altavoz o el producto y en la fuente de alimentación.

POR

Versão bluetooth.	5.3.
Perfis suportados.	A2D, AVRCP, HFP.
Distância de transmissão.	15m.
Resposta frequente.	80 Hz - 15 kHz.
Palestrante.	1x Woofer de 6Ω + 1x Tweeter de 3Ω.
Tamanho do alto-falante	Woofer 39 x 74 mm + Tweeter 1.5".
Frequência de rádio FM.	87.5 - 108 MHz.
TWS (verdadeiro estereo sem fio)	2 vc.
À prova d'água.	IPX7
Bateria.	Li-Ion 3,7 V 2000 mAh.
Duração da bateria.	Até 13h.
Entrada de energia.	DC 5V 1A.
Porto de carga.	USB tipo C.
Tempo de carregamento.	3h.
Dimensões.	74 x 74 x 194 mm.
Peso.	437g.

Para prolongar a vida útil da bateria, carregue-a totalmente pelo menos uma vez a cada 3 meses. A duração da bateria varia de acordo com os padrões de uso e as condições ambientais. Não exponha o produto Vieta Pro a líquidos sem remover todas as conexões dos fios e fechar a tampa com segurança. Não exponha o produto Vieta Pro à água durante o carregamento. Isso pode causar danos permanentes ao alto-falante ou ao produto e a fonte de alimentação.

DEU

Bluetooth-Version.	5.3.
Unterstützte Profile.	A2D, AVRCP, HFP
Übertragungsentfernung.	15m.
Frequenzgang.	80 Hz - 15 kHz.
Treiber.	1x 6Ω Woofer + 1x 3Ω Hochtoner.
Treibergröße.	Woofer 39 x 74 mm + Hochtoner 1.5".
FM-Radiofrequenz.	87.5 - 108 MHz.
TWS (TrueWireless Stereo)	2 u.
Wasserbeständigkeit.	IPX7
Batterie.	Li-Ion 3,7 V 2000 mAh.
Batterielebensdauer.	Bis 13 h.
Leistungsaufnahme.	DC 5V 1A.
Aufladestation.	USB Typ C.
Ladezeit.	3h.
Maße.	74 x 74 x 194 mm.
Gewicht.	437 g.

Um die Lebensdauer des Akkus zu verlängern, laden Sie ihn mindestens alle 3 Monate vollständig auf. Die Akkulaufzeit variiert je nach Nutzungsmuster und Umgebungsbedingungen. Setzen Sie das Vieta Pro-Produkt keinen Flüssigkeiten aus, ohne alle Kabelverbindungen zu entfernen und die Kappe fest zu verschließen. Setzen Sie das Vieta Pro-Produkt während des Ladevorgangs keinem Wasser aus. Dies kann zu dauerhaften Schäden am Lautsprecher oder Produkt sowie an der Stromquelle führen.

FRA

Version Bluetooth.	5.3.
Profils pris en charge.	A2D, AVRCP, HFP.
Distance d'émission.	15m.
Réponse fréquente.	80 Hz - 15 kHz.
Conférencier.	1x Woofer 6Ω + 1x Tweeter 3Ω.
Taille du haut-parleur	Woofer 39 x 74 mm + Tweeter 1.5".
Fréquence radio FM.	87.5 - 108 MHz.
TWS (véritable stéréo sans fil)	2 u.
Imperméable.	IPX7
Batterie.	Li-Ion 3,7 V 2000 mAh.
Durée de la batterie.	Jusqu'à 13h.
Entrée de puissance.	CC 5V 1A.
Port de chargement.	USB de type C.
Temps de chargement.	3h.
Dimensions.	74 x 74 x 194 mm.
Lester.	437 g.

Pour prolonger la durée de vie de la batterie, chargez-la complètement au moins une fois tous les 3 mois. La durée de vie de la batterie varie en fonction des habitudes d'utilisation et des conditions environnementales. N'exposez pas le produit Vieta Pro à des liquides sans avoir retiré toutes les connexions de câbles et fermé hermétiquement le capuchon. N'exposez pas le produit Vieta Pro à l'eau pendant le chargement. Cela peut entraîner des dommages permanents au haut-parleur ou au produit et à la source d'alimentation.

ITA

Versione Bluetooth.	5.3.
Profili supportati.	A2D, AVRCP, HFP.
Distanza di trasmissione.	15 m.
Risposta frequente.	80 Hz - 15 kHz.
Altoparlante.	1x woofer da 6Ω + 1x tweeter da 3Ω.
Dimensioni dell'altoparlante	Woofer 39 x 74 mm + Tweeter 1.5".
Frequenza radio FM.	87.5 - 108 MHz.
TWS (vero stereo senza fili)	2 u.
Impermeabile.	IPX7
Batteria.	Ioni di litio 3,7 V 2000 mAh.
Durata della batteria.	Fino a 13h.
Ingresso alimentazione.	CC 5V 1A.
Porto di carico.	USB di tipo C.
Tempo di caricamento.	3 ore.
Dimensioni.	74 x 74 x 194 mm.
Peso.	437 gr.

Per prolungare la durata della batteria, ricaricare completamente almeno una volta ogni 3 mesi. La durata della batteria varia in base ai modelli di utilizzo e alle condizioni ambientali. Non esporre il prodotto Vieta Pro a liquidi senza rimuovere tutti i collegamenti dei cavi e chiudere bene il tappo. Non esporre il prodotto Vieta Pro all'acqua durante la ricarica. Ciò potrebbe causare danni permanenti all'altoparlante o al prodotto e alla fonte di alimentazione.



The Bluetooth® word mark and logo are registered trademarks owned by Bluetooth SIG, Inc. Compatible with Android and Apple. "Android" is a trademark of Google Inc. "Apple" is a trademark of Apple Inc.

Designed and engineered in SPAIN. Made in P.R.C.

Diseñado y desarrollado en España. Fabricado en P.R.C. Importado y distribuido en Europa por FRAMASON AUDIO S. A. Imported and distributed in USA by BELISA LLC, 6420 Rea Road Suite A1 #252, Charlotte, NC 28277, USA. VIETA® is a trademark of FRAMASON AUDIO, SA.

FRAMASON AUDIO S. A
C/ Tuset 5-11 | 2ªA | 08006 Barcelona, Spain.

www.vietapro.com

✉ Europe: service@vieta.es

